

E15
OBJEKT-
MÖBLIERUNG

E15
CONTRACT
SERVICES



SELECTED
PROJECTS





e15 steht für konsistente, progressive Gestaltung und qualitativ hochwertige Materialien sowie innovative handwerkliche Herstellungsmethoden. Als eine moderne Marke, die weltweit das Premiumsegment im Wohn- und Objektmarkt bedient, verfolgt e15 einen räumlich umfassenden Entwurfsansatz und bietet eine unverkennbare Kollektion an, die in verschiedensten Umfeldern einsetzbar ist. Stark in den Bereichen Architektur und Design verankert, wird das Unternehmen durch die einzigartigen Profile des Mitbegründers und Architekten Philipp Mainzer und der Designerin und Artdirektorin Farah Ebrahimi definiert.

Auf Anfrage bietet e15 die Möglichkeit von Maßanfertigungen an. Je nach Kundenwunsch sind Adaptionen der Möbel hinsichtlich Materialien, Abmessungen, Farben sowie unterschiedlichen Oberflächen und Stoffauswahl möglich. Darüber hinaus bietet das Unternehmen eine Reihe von Dienstleistungen in der Beratung und Planung an: Dank etablierter Kontakte zu ausgewählten, spezialisierten Lieferanten können Inneneinrichtungen in enger Zusammenarbeit mit Architekten, Handelspartnern und Bauherren entwickelt werden. Die angebotenen Leistungen umfassen die Entwicklung von maßgeschneiderten Möbel- und Einrichtungskonzepten, die Ausführung spezifischer Konstruktionen abgestimmt auf die Bedürfnisse des Kunden sowie die Fertigung und Montage von Objektmöbeln. Alle kundenspezifischen Entwürfe entsprechen dabei den Unternehmensstandards der Qualität und Nachhaltigkeit, sind jedoch an die ästhetischen Präferenzen des Kunden und die Pläne des Architekten angepasst.

Die Partnerschaft von e15 mit dem Architekturbüro PHILIPP MAINZER OFFICE FOR ARCHITECTURE AND DESIGN ermöglicht Synergien über die Grenzen traditioneller Architektur hinweg und erlaubt das Angebot aller Leistungsphasen der Architektur, Innenarchitektur und des Ausstellungsdesigns.

Diese Broschüre zeigt eine Auswahl von konkreten Projekten, die e15 in den letzten Jahren weltweit für Kunden realisiert hat:

AESOP SIGNATURE STORE, FRANKFURT, DEUTSCHLAND
DAVID CHIPPERFIELD ARCHITECTS, BERLIN, DEUTSCHLAND
STANLEY DIAMOND, FRANKFURT, DEUTSCHLAND
MARGARETE RESTAURANT, FRANKFURT, DEUTSCHLAND
LOUIS PRETTY, BERLIN, DEUTSCHLAND
HEILIG-GEIST-KIRCHE, OLPE, DEUTSCHLAND
LE ROY, HELSINKI, FINNLAND
CATHAY PACIFIC, TAIPEH, TAIWAN
HUGO BOSS, NEW YORK, USA
THEATRE DE GROTE POST, OOSTENDE, BELGIEN
XUE XUE INSTITUTE, TAIPEH, TAIWAN
SORA SUSHI, ZÜRICH, SCHWEIZ

e15 unterstützt Projekte jeder Größenordnung, inklusiver solcher mit privaten oder gemeinschaftlichen Entwürfen. Wir freuen uns auf Ihre Anfrage:

e15 Design and Distribution GmbH
Gwinnerstrasse 40-46, Building 416
60388 Frankfurt am Main
Germany
T +49 (0)69 945 4918 0
F +49 (0)69 945 4918 10
sales@e15.com
www.e15.com

e15 stands for consistent, progressive design coupled with high-grade materials and innovative, handcrafted production methods. As a quality modern brand that caters to a global home and contract market, e15 maintains a comprehensive approach to interiors, offering a distinct collection that is compatible with diverse environments. With a strong foundation in architecture and design, the company is defined by the unique backgrounds of its co-founder and architect Philipp Mainzer together with designer and art director Farah Ebrahimi.

On request, e15 offers the possibility to customise its products. Responding to clients' special requirements, many adaptations of the furniture are possible regarding material, dimensions, colours as well as different finishes and fabrics. Further, the company offers a range of contract services in consultancy and planning: through an established network of specialised suppliers, custom interior solutions can be realised in close collaboration with architects, trade partners and developers. Services include the development of custom furniture or interior solutions, the execution of entirely custom constructions according to the client's requirement as well as manufacturing and installation of custom furnishings. All bespoke designs are in line with the company's standards of quality and sustainability yet complying with the client's aesthetic preferences as well as the design of the architect.

The partnership of e15 with PHILIPP MAINZER OFFICE FOR ARCHITECTURE AND DESIGN effects synergies, extending the boundaries of traditional architecture and facilitating full architectural, interior and exhibition design services.

This brochure presents a selection of international reference projects that have been realised by e15 in recent years:

AESOP SIGNATURE STORE, FRANKFURT, GERMANY
DAVID CHIPPERFIELD ARCHITECTS, BERLIN, GERMANY
STANLEY DIAMOND, FRANKFURT, GERMANY
MARGARETE RESTAURANT, FRANKFURT, GERMANY
LOUIS PRETTY, BERLIN, GERMANY
HEILIG-GEIST-KIRCHE, OLPE, GERMANY
LE ROY, HELSINKI, FINLAND
CATHAY PACIFIC, TAIPEI, TAIWAN
HUGO BOSS, NEW YORK, UNITED STATES
THEATRE DE GROTE POST, OOSTENDE, BELGIUM
XUE XUE INSTITUTE, TAIPEI, TAIWAN
SORA SUSHI, ZURICH, SWITZERLAND

e15 supports projects of any scale, including those based on private and collaborative designs. We are looking forward to your request:

AESOP SIGNATURE STORE

FRANKFURT

E15-LEISTUNG UND -PRODUKTE: ENTWURF UND SONDERANFERTIGUNG DES TRESENS AUS MASSIVEM NUSSBAUM; WEISSENHOF, KARNAK, ASWAN, SHANAZ, MAHNAZ
ARCHITEKT: PHILIPP MAINZER OFFICE FOR ARCHITECTURE AND DESIGN
FOTOGRAF: LUDGER PAFFRATH
DATUM: JUNI 2015

In Zusammenarbeit mit Aesop hat das PHILIPP MAINZER OFFICE FOR ARCHITECTURE AND DESIGN für den fünften Signature Store der Marke in Deutschland ein anregendes und authentisches Umfeld geschaffen, welches die modernistischen Wurzeln und das kulturelle Erbe Frankfurts aufgreift. Bei der Einrichtung des Ladengeschäfts wurden mehrere Stücke aus der Kollektion von e15 sowie Sonderanfertigungen eingesetzt. Eine monumentale Struktur aus massivem Nussbaum, angelehnt an das Gestaltungsprinzip der e15-Anrichte SHANAZ MAHNAZ, bietet Stauraum und integriert ein multifunktionales Waschbecken aus unbearbeitetem Messing. Der ursprünglich von Ferdinand Kramer entworfene Sessel WEISSENHOF in zypressen grünem Mohair, Hocker ASWAN und Stuhl KARNAK in Nussbaum mit natürlichem Leder bieten Komfort und harmonisieren mit den Details aus Messing und Drahtglas.

E15 SERVICES AND PRODUCTS: DESIGN AND CUSTOM CONSTRUCTION OF COUNTER FROM SOLID WALNUT; WEISSENHOF, KARNAK, ASWAN, SHANAZ, MAHNAZ
ARCHITECT: PHILIPP MAINZER OFFICE FOR ARCHITECTURE AND DESIGN
PHOTOGRAPHER: LUDGER PAFFRATH
DATE: JUNE 2015

In collaboration with Aesop, a stimulating and authentic environment exploring Frankfurt's modernist roots and its cultural heritage has been realised by PHILIPP MAINZER OFFICE FOR ARCHITECTURE AND DESIGN for Aesop's fifth signature store in Germany. Key pieces from the e15 collection of furniture as well as custom designs have been specified. A monolithic solid walnut structure based on the design of e15's sideboard SHANAZ MAHNAZ offers storage space and integrates a multi purpose sink in raw brass. Cypress green mohair lounge chair WEISSENHOF, solid walnut and natural leather stool ASWAN and chair KARNAK, all by Ferdinand Kramer, bring comfort to the space and create warm contrasts with the details in brass and wired glass.





DAVID CHIPPERFIELD ARCHITECTS

BERLIN

E15-PRODUKTE: FAYLAND, FAWLEY, LANGLEY
ARCHITEKT: DAVID CHIPPERFIELD ARCHITECTS
FOTOGRAF: PHILIPP MAINZER
DATUM: OKTOBER 2015

Für die Einrichtung der Mitarbeiterkantine von David Chipperfield Architects Berlin wurden Tisch FAYLAND, Bank FAWLEY und Hocker LANGLEY eingesetzt. Die Massivholzesstische und -bänke von David Chipperfield für e15 stehen im Kontrast zur industriellen Architektur und betonen elegant Schlichtheit und Wärme. Die Mittelzarge des Tisches FAYLAND verleiht ihm auch über große Längen Stabilität, während die Tischplatte über den Rahmen hinausragt und so zusätzlich Sitzmöglichkeiten an den Stirnseiten eröffnet.

E15 PRODUCTS: FAYLAND, FAWLEY, LANGLEY
ARCHITECT: DAVID CHIPPERFIELD ARCHITECTS
PHOTOGRAPHER: PHILIPP MAINZER
DATE: OCTOBER 2015

For the refurbishment of the staff canteen at David Chipperfield Architects Berlin, table FAYLAND, bench FAWLEY and stool LANGLEY have been specified. Contrasting the exposed concrete walls and the modern architecture, solid oak dining tables and benches by David Chipperfield for e15 elegantly highlight simplicity and warmth. The horizontal bar of table FAYLAND provides stability even for long length, while the table ends overlap the frame, providing additional seating space.





STANLEY DIAMOND

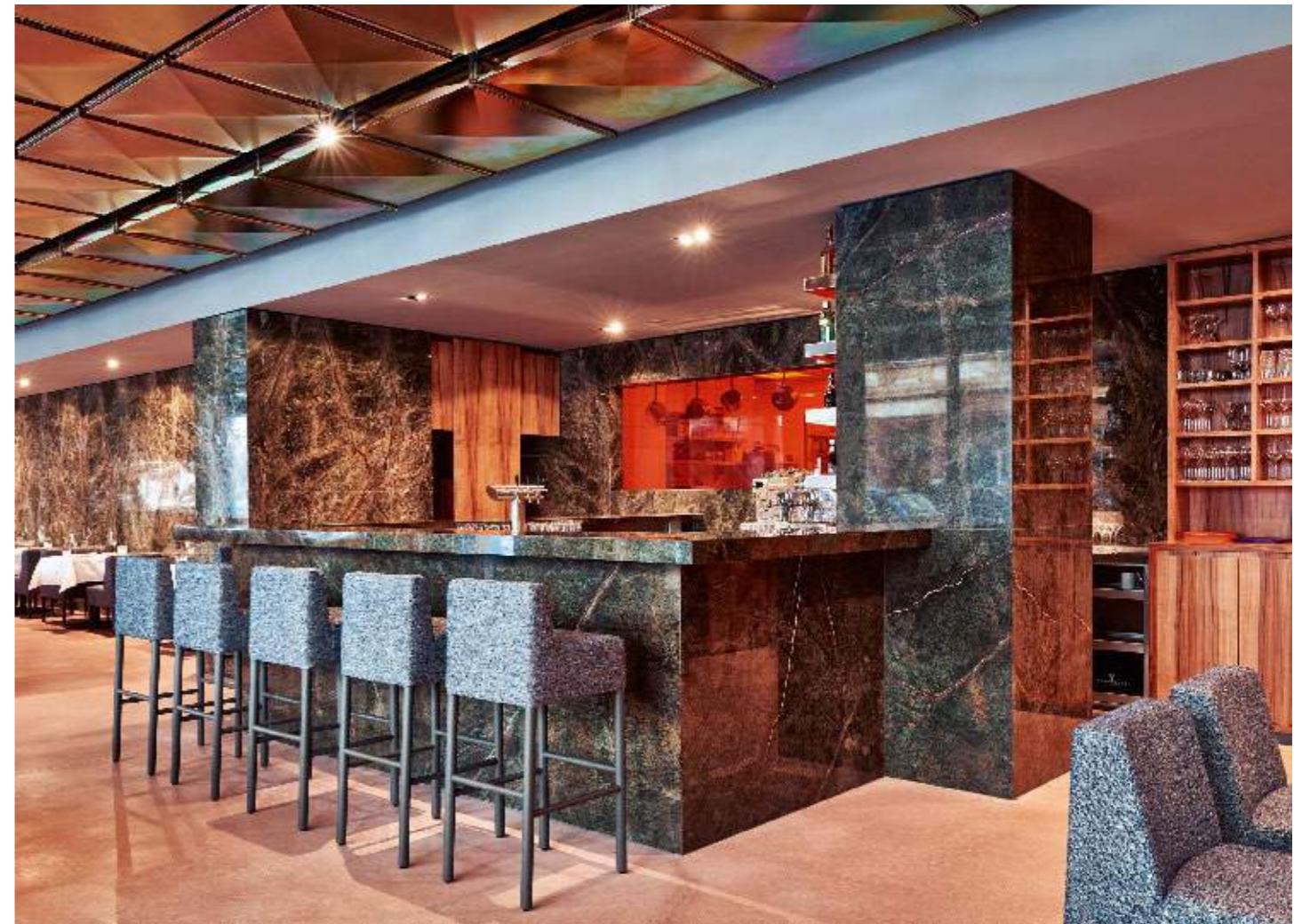
FRANKFURT

E15-LEISTUNG UND -PRODUKTE: ENTWURF UND SONDERANFERTIGUNG
VON GEPOLSTERTEN STÜHLEN, HOCKERN UND BÄNKEN
ARCHITEKT: HOLLIN+RADOSKE
FOTOGRAF: STEVE HERUD
DATUM: MAI 2015

Für das Restaurant Stanley Diamond in Frankfurt entwarf e15 einen großzügig proportionierten, gepolsterten Stuhl und passenden Barhocker mit Rückenlehne. Mit schlichter Präsenz bieten die gepolsterten Sitzmöbel, inspiriert von der Idee einer entspannten Essatmosphäre, großen Komfort und unterstützen das elegante Interieur, welches sich durch eine progressive Mischung aus kontrastierenden Materialien und modernistischer Architektur auszeichnet. Die faszinierenden Farbschattierungen in Denim-Blau und dunklen Rottönen des Stoffes BRASILIA, der vom Modernismus inspiriert ist und exklusiv für e15 gewebt wird, harmonisieren mit dem gesamten Raum. Das Design des Stuhls aufgreifend, entwarf das Unternehmen auch eine fest montierte, gepolsterte Sitzbank für den Essbereich.

E15 SERVICES AND PRODUCTS: DESIGN AND CUSTOM CONSTRUCTION
OF UPHOLSTERED CHAIRS, STOOLS AND BENCHES
ARCHITECT: HOLLIN+RADOSKE
PHOTOGRAPHER: STEVE HERUD
DATE: MAY 2015

For the Frankfurt based restaurant Stanley Diamond, e15 developed a generously proportioned upholstered chair and matching barstool with backrest. With an elegant presence, the upholstered seating, inspired by an unhurried dining experience, offers great comfort and supports an elegant interior which features a progressive combination of contrast in materials and modernist architecture. The fabric BRASILIA, which is exclusively woven for e15, intrigues with shades of denim blue or deep red, harmonising with the entire space. Referencing the design of the chair, the company also developed and produced an upholstered, fitted bench for the dining area.





MARGARETE RESTAURANT

FRANKFURT

E15-PRODUKTE: THIS
FOTOGRAF: INGMAR KURTH
DATUM: MÄRZ 2013

Der scheinbar simple Stuhl THIS veranschaulicht den Grundsatz von e15, die für die Konstruktion eines Produktes essentiellen Elemente freizulegen und zu betonen. Benannt nach dem berühmten Kartentrick wird die Sitzserie THIS THAT OTHER von Stefan Diez aus robustem und vielseitigem, geformtem, Schichtholz aus Eichenfurnier gefertigt. Runde Formen verbinden sich mit modernem Zeitgeist, rationalen Details und besonderer Qualität. Aufgrund seiner effizienten Konstruktion ist der Stuhl THIS eine besonders ökonomische und attraktive Lösung, speziell für den Objektmarkt. THIS ist optional auch mit gepolsterter Sitzfläche erhältlich.

E15 PRODUCTS: THIS
PHOTOGRAPHER: INGMAR KURTH
DATE: MARCH 2013

The deceptively simple side chair THIS illustrates e15's key philosophy in exposing and featuring elements essential to the construction of a product. Named after the famous card trick THIS THAT OTHER, the seating series by Stefan Diez is made of robust and versatile molded oak-veneered plywood. Rounded shapes give way to modern spirit and rational details in distinct quality. With a streamlined construction, THIS side chair represents a very economical and appealing solution, especially for the contract market. THIS is also offered with an optional upholstered seat.





LOUIS PRETTY

BERLIN

E15-LEISTUNG UND -PRODUKTE: SONDERANFERTIGUNG VON STUHL HOUDINI UND BISTROTISCH
ARCHITEKT: PHILIPP MAINZER OFFICE FOR ARCHITECTURE AND DESIGN
FOTOGRAF: STEVE HERUD
DATUM: JANUAR 2016

Unter Einsatz eines differenzierten Mix aus Materialien und Farben, entwickelte das PHILIPP MAINZER OFFICE FOR ARCHITECTURE AND DESIGN für das Deli Louis Pretty eine lebendige und einzigartige Essatmosphäre. In Anlehnung an den Palm Springs Modernismus sowie David Hockney's Gemälde „A Bigger Splash“ besticht der Raum durch ein progressives Innenraumkonzept, welches sich durch bemerkenswerte Farbschattierungen und Oberflächen auszeichnet. Eine mit Teakbeize behandelte Sonderanfertigung des e15-Stuhls HOUDINI nimmt Bezug auf modernistische Farbtöne und fügt sich harmonisch in das Gesamtkonzept ein.

E15 SERVICES AND PRODUCTS: CUSTOM CONSTRUCTION OF CHAIR HOUDINI AND BISTRO TABLE
ARCHITECT: PHILIPP MAINZER OFFICE FOR ARCHITECTURE AND DESIGN
PHOTOGRAPHER: STEVE HERUD
DATE: JANUARY 2016

Featuring a sophisticated mix of materials and colours, PHILIPP MAINZER OFFICE FOR ARCHITECTURE AND DESIGN developed a fresh and unique dining environment for deli Louis Pretty. Inspired by Palm Springs modernism and David Hockney's painting 'A Bigger Splash', the space is imagined with a progressive interior concept brimming with distinct tones and textures. A special edition of the e15 dining chair HOUDINI treated with teak stain references modernist tones and harmonises with the entire space.



HEILIG- GEIST- KIRCHE

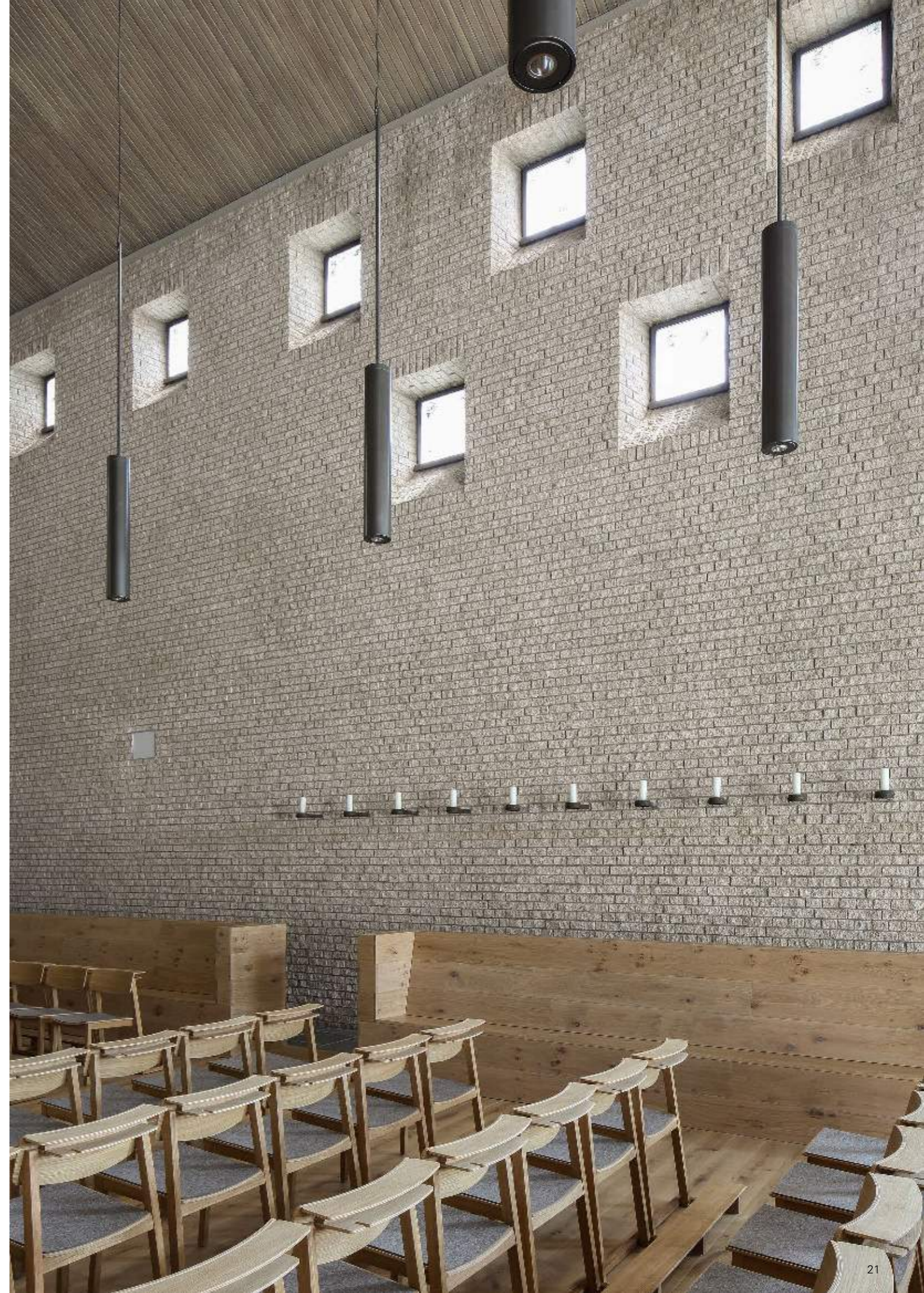
OLPE

E15-LEISTUNG UND -PRODUKTE: SONDERANFERTIGUNG EINES KIRCHEN-
STUHL MIT KNIEBANK
ARCHITEKT: SCHILLING ARCHITEKTEN, STUDIO MEDIA
FOTOGRAF: CHRISTIAN RICHTERS
DATUM: MÄRZ 2015

Für die Heilig-Geist-Kirche in Olpe, Deutschland, hat Martin Ebert einen Stuhl entworfen, der auf das moderne und minimalistische Interieur der Kirche abgestimmt ist. Realisiert von e15, sind Rahmen und Beine des Stuhls aus Massivholz, während die Sitzfläche und Rückenlehne aus furniertem Schichtholz bestehen, welches wahlweise farbig lackiert oder in natürlichem Eichenfurnier gehalten werden kann. Die Kniebänke aus Massivholz, zur Verbindung von bis zu sechs Stühlen, sind in allen Oberflächen erhältlich. Der stapelbare Kirchenstuhl ist für mehr Sitzkomfort optional mit einer gepolsterten Sitzfläche oder losen Filzaufgabe erhältlich.

E15 SERVICES AND PRODUCTS: CUSTOM CONSTRUCTION CHURCH CHAIR
WITH BENCH
ARCHITECT: SCHILLING ARCHITEKTEN, STUDIO MEDIA
PHOTOGRAPHER: CHRISTIAN RICHTERS
DATE: MARCH 2015

For the Heilig-Geist-Kirche in Olpe, Germany, Martin Ebert designed a chair to match the modern and minimal church interior. Realised by e15, frame and legs of the chair are made from solid wood while the seat and back rest are veneered plywood lacquered in colour or with a natural oak finish. The solid wood kneelers are also available in all finishes and connect up to six chairs. For more comfort, the stackable church is available with an upholstered seat.





LE ROY NIGHT CLUB

HELSINKI

E15-PRODUKTE: ENOKI
ARCHITEKT: JOANNA LAAJISTO
FOTOGRAF: MIKKO RYHÄNEN
DATUM: MAI 2015

Ansässig im Zentrum von Helsinki, in einem Gebäude aus dem späten 19. Jahrhundert, nimmt der Nachtclub und Event Space Le Roy Bezug auf den klassischen „Grand Apartment“ Stil und macht die großzügigen Fenster zu einem Fokus im Einrichtungskonzept. Um ein authentisches Wohngefühl zu schaffen, wurden die Wände mit Holzpaneelen in Grautönen verkleidet und so in Kontrast zum dunklen Dielenboden gesetzt. Der Beistelltisch ENOKI von Philipp Mainzer in Verde Vaneeka Marmor mit mintfarbenem Gestell fügt sich in das luxuriöse Interieur mit Sofas in grünem Samt, Messingleuchten und Marmordetails ein. Der Beistelltisch ist in vier verschiedenen Größen und einer Vielzahl von Material- und Farbkombinationen verfügbar.

E15 PRODUCTS: ENOKI
ARCHITECT: JOANNA LAAJISTO
PHOTOGRAPHER: MIKKO RYHÄNEN
DATE: MAY 2015

Located in a late 19th-century building in the centre of Helsinki, night club and event space Le Roy references the classic grand apartment style by making the large windows a focus in the interior concept. In order to create an authentic residential feel, walls were clad with wood panels painted in grey tones and contrasted by stained timber floors. Side table ENOKI by Philipp Mainzer in Verde Vaneeka marble with a mint green base integrates into the luxurious interior with sofas in green velvet, brass lights and marble details. The side table is available in four different dimensions and a variety of material and colour combinations.





E15-LEISTUNG UND -PRODUKTE: SONDERANFERTIGUNG SHIRAZ
ALS EINSITZER MIT BELEUCHTUNG UND VERKABELUNG
ARCHITEKT: STUDIOILSE
FOTOGRAF: CATHAY PACIFIC
DATUM: NOVEMBER 2015

In Kollaboration mit Ilse Crawford von Studioilse und Viaduct London entwarf e15 einen neuen charakteristischen Sessel für acht internationale Cathay Pacific Passagierlounges. Der „SHIRAZ Solo Chair“ basiert auf dem modularen Sofa SHIRAZ von e15 und vereint Komfort und Funktionalität. Jede maßangefertigte Sitzeinheit besitzt hohe Seitenteile, die für Privatsphäre sorgen und ist mit einem USB-Stecker sowie einer landesspezifischen Steckdosenvorrichtung, einer Leselampe sowie einem Garderobenhaken ausgestattet. In Anlehnung an das Gestaltungskonzept der Lounge, welches sich auf zurückhaltenden Luxus konzentriert, erzeugen die Details aus poliertem Messing einen eleganten Kontrast zum Dunkelgrün der Sitzbezüge.

E15 SERVICES AND PRODUCTS: CUSTOM CONSTRUCTION SHIRAZ
IN A SINGLE SEAT CONFIGURATION WITH LIGHTING AND WIRING
ARCHITECT: STUDIOILSE
PHOTOGRAPHER: CATHAY PACIFIC
DATE: NOVEMBER 2015

In collaboration with Ilse Crawford from Studioilse and Viaduct in London, e15 has developed the new signature seating for eight of Cathay Pacific's international passenger lounges. The "SHIRAZ Solo Chair" is based on e15's modular sofa SHIRAZ and combines comfort and function. Each custom-made unit features privacy partitions on either side and is equipped with a USB-plug as well as country-specific outlet, reading lamp and coat hook. Following the interior design concept focused on understated luxury, details in polished brass create an elegant contrast with the dark green fabric of the chair.





HUGO
BOSS

NEW YORK

E15-PRODUKTE: PONTE, LONDON, GRACE, CALLE, ALEX, BACKENZAHN™
ARCHITEKT: HUGO BOSS
FOTOGRAF: RICHARD CADAN
DATUM: SEPTEMBER 2015

Das Label Hugo Boss steht für den internationalen Erfolg deutscher Mode und Unternehmertums wie kaum ein zweites. Der US-Hauptsitz in New York ist Verwaltungsstandort und Kreativlabor zugleich und vermittelt Besuchern eine lebendige Internationalität. Massivholzmöbel von e15 bringen Wärme in die ansonsten minimalistischen und reduzierten Büroräume. Die Tische LONDON und PONTE stehen im Kontrast zum grau-weißen Interieur und schaffen individuelle Bereiche zum Arbeiten, für Meetings und Pausen.

E15 PRODUCTS: PONTE, LONDON, GRACE, CALLE, ALEX, BACKENZAHN™
ARCHITECT: HUGO BOSS
PHOTOGRAPHER: RICHARD CADAN
DATE: SEPTEMBER 2015

The brand Hugo Boss stands for international success of German fashion and entrepreneurship. In its US headquarters in New York, administration and creativity come together in an atmosphere of vibrant internationality. Solid wood furniture by e15 brings warmth into the otherwise minimal and reduced office space. The tables LONDON and PONTE contrast the white and grey interior, creating distinct areas for working, meeting and dining.





THEATRE DE GROTE POST

OOSTENDE

E15-PRODUKTE: EUGENE, HOUDINI, JEAN
ARCHITEKT: B-ARCHITECTEN
FOTOGRAF: THOMAS DE BRUYNE
DATUM: MÄRZ 2013

Um ein ehemaliges Postamt und denkmalgeschütztes Gebäude von Gaston Eysselinck, erbaut zwischen 1945–51, in ein dynamisches Kulturzentrum zu verwandeln, wurde ein öffentlicher Raum geschaffen, der die verschiedenen Nutzer des Gebäudes verbindet: Theaterbesucher, Künstler, Angestellte und Techniker. Ein Café-Restaurant im Erdgeschoss wurde komplett mit Sitzmöbeln von e15 ausgestattet. Die in der Farbe „Flame“ lackierten Stühle, Barhocker und Sessel vom deutschen Designer Stefan Diez sind nicht nur komfortabel, sondern präsentieren auch einen stimulierenden Kontrast in der modernen Architektur.

E15 PRODUCTS: EUGENE, HOUDINI, JEAN
ARCHITECT: B-ARCHITECTEN
PHOTOGRAPHER: THOMAS DE BRUYNE
DATE: MARCH 2013

In order to turn the former central post office, a listed building designed in 1945–51 by Gaston Eysselinck, into a vibrant cultural centre, a public space was created to converge the various users of the building: theatre visitors, artists, staff and technicians. A café-restaurant on the ground floor was furnished with seating by e15. The flame lacquered chairs, bar stools and lounge chairs by German designer Stefan Diez create comfort and present a stimulating contrast in the modernist architecture.





XUE XUE INSTITUTE

TAIPEI

E15-PRODUKTE: PONTE, BIGFOOT™, HANGER, SQUARE, BUSY, MATE, CALLE, BACKENZAHN™, GRACE
ARCHITEKT: PHILIPP MAINZER OFFICE FOR ARCHITECTURE AND DESIGN
FOTOGRAF: INGMAR KURTH
DATUM: AUGUST 2005 – DEZEMBER 2006

Xue Xue ist die erste private Hochschule Taiwans, die unterschiedlichste kreative Disziplinen, Gestaltung, Kunst und Kultur verbindet. Für die Räumlichkeiten der Hochschule, welche sich über zehn Stockwerke eines Hochhauses im Zentrum von Taipeh verteilen, entwickelte PHILIPP MAINZER OFFICE FOR ARCHITECTURE AND DESIGN ein umfassendes Innenarchitekturkonzept. Bei der Möblierung wurden zahlreiche Entwürfe aus der e15-Kollektion eingesetzt. Der vielseitige Massivholztisch PONTE dient als Esstisch in der Kantine sowie als Schreibtisch in den Büroräumen und bringt Wärme in das ansonsten reduzierte Interieur. Mit Bank CALLE und den Hockern GRACE und BACKENZAHN™ in geölter Eiche wurden eine Vielzahl von Sitzmöglichkeiten für die verschiedenen Nutzergruppen des Gebäudes geschaffen.

E15 PRODUCTS: PONTE, BIGFOOT™, HANGER, SQUARE, BUSY, MATE, CALLE, BACKENZAHN™, GRACE
ARCHITECT: PHILIPP MAINZER OFFICE FOR ARCHITECTURE AND DESIGN
PHOTOGRAPHER: INGMAR KURTH
DATE: AUGUST 2005 – DECEMBER 2006

Xue Xue is Taiwan's first private academy dedicated entirely to the creative arts, design and culture. For the academy's new space, stretching over ten stories of a building in downtown Taipei, PHILIPP MAINZER OFFICE FOR ARCHITECTURE AND DESIGN developed a comprehensive interior concept. Numerous designs from the e15 collection were specified for the interior. Versatile solid wood table PONTE serves as a dining table in the canteen as well as a desk in the office areas and brings warmth into the otherwise reduced interior. With bench CALLE as well stools GRACE and BACKENZAHN™ in oiled oak, a variety of seating has been created for the different user groups of the building.







SORA SUSHI

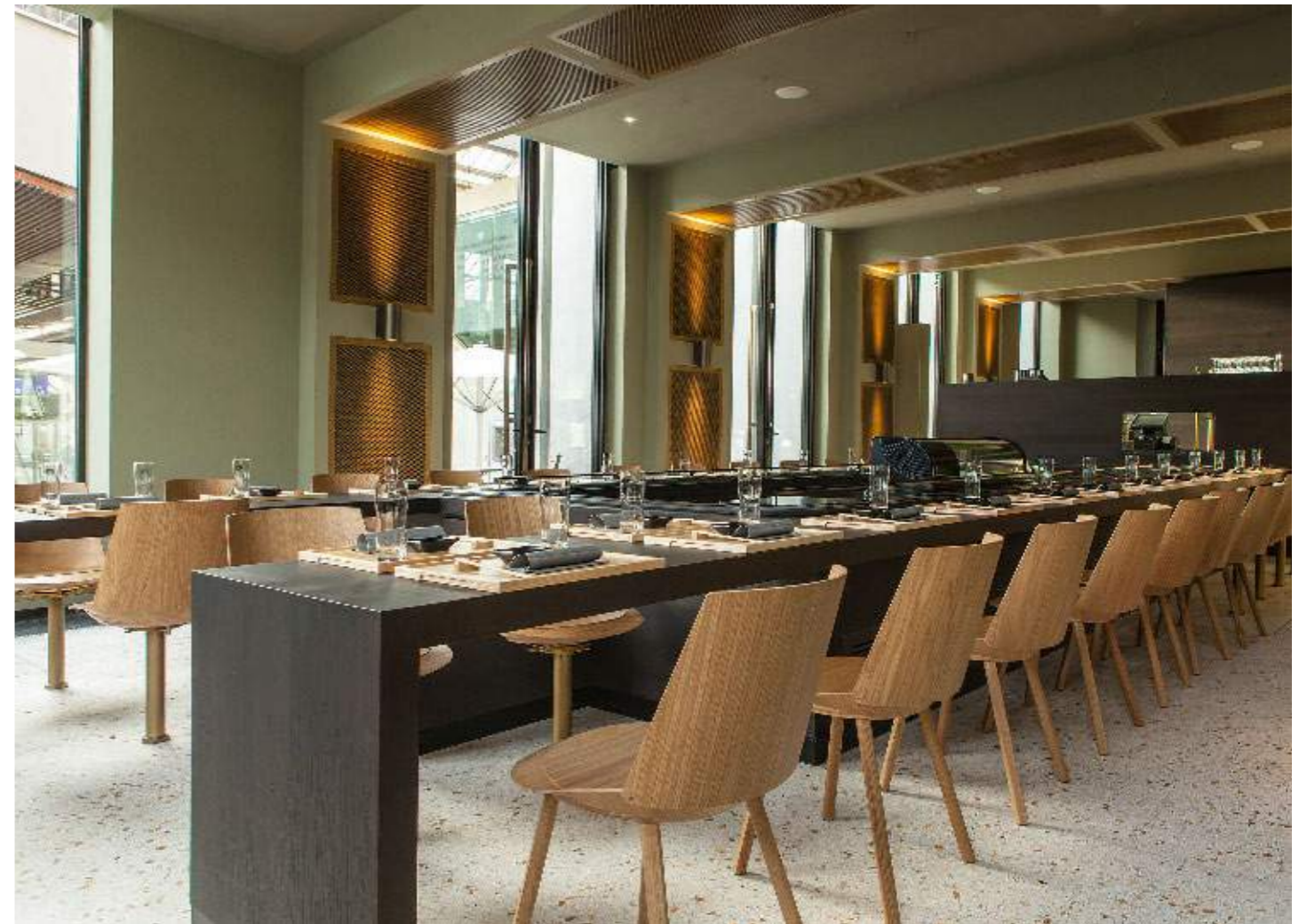
ZÜRICH

E15-PRODUKTE: HOUDINI, BESS, BESSY, JEAN
ARCHITEKT: CANDRIAN CATERING AG
FOTOGRAF: CANDRIAN CATERING AG
DATUM: JUNI 2014

Im ehemaligen Hauptpostamt gelegen, stellt das japanische Restaurant Sora Sushi mit seiner atriumähnlichen Architektur eine Oase im Herzen von Zürichs Hauptbahnhof dar. Die moderne und reduzierte Inneneinrichtung sorgt für eine entspannte Atmosphäre. Sitzmöbel von e15 in Eichenfurnier schaffen einen spannenden Kontrast mit der Fassade aus Stein und bringen Wärme in die Räumlichkeiten. Um den Bedürfnissen der Gäste am „kaiten“ Förderband entgegenzukommen, wurde der Stuhl HOUDINI mit einer drehbaren Unterkonstruktion versehen.

E15 PRODUCTS: HOUDINI, BESS, BESSY, JEAN
ARCHITECT: CANDRIAN CATERING AG
PHOTOGRAPHER: CANDRIAN CATERING AG
DATE: JUNE 2014

Located in a former post office, Japanese restaurant Sora Sushi with its atrium-like architecture is an oasis in the heart of Zurich's busy main train station. Its modern and reduced interior caters for a relaxing atmosphere. Seating by e15 in oak veneer creates an intriguing contrast with the stone façade and brings warmth to the space. Adapting to the needs of guests sitting on the "kaiten" conveyor belt, chair HOUDINI has been customised with a swivelling base.



ELBPHILHARMONIE

HAMBURG

E15-LEISTUNGEN UND -PRODUKTE: SONDERANFERTIGUNG PRODUKTFAMILIE ELBE, HOUDINI, LEO, SHIRAZ, NORTH, PONTE
ARCHITEKT: HERZOG UND DE MEURON
INNENARCHITEKTUR: DANIEL SCHÖNING, STUDIO BESAU-MARGUERRE
FOTOGRAF: NINA STRUVE, MARTIN URL
DATUM: JANUAR 2017

Für die Elbphilharmonie in Hamburg haben die beiden deutschen Designer Eva Marguerre und Marcel Besau gemeinsam mit dem Architekten Daniel Schöning ein Einrichtungskonzept entwickelt und dafür einige Stücke aus der e15 Möbel- und Leuchtenkollektion eingesetzt. Für die Foyers des Konzerthauses hat das Trio eine Produktfamilie bestehend aus einem Stehtisch, Beistelltisch und einer Bank entworfen und diese gemeinsam mit e15 realisiert. Aufbauend auf einfachen geometrischen Formen, stellen der Stehtisch und Beistelltisch mit Marmorplatte sowie die Bank, mit gepolstertem Sitz im Kvadrat-Stoff 'Basel', Kernelemente im Einrichtungskonzept dar. Für die Christiane und Klaus-Michael Kühne Sky Lounge haben Eva Marguerre, Marcel Besau und Daniel Schöning eine Reihe von Tischen aus schwarzem, halbtransparentem Glas mit Massivholzischplatte entworfen.

E15 SERVICES AND PRODUCTS: PRODUCTION OF CUSTOM PRODUCT FAMILY ELBE, HOUDINI, LEO, SHIRAZ, NORTH, PONTE
ARCHITECT: HERZOG AND DE MEURON
INTERIOR DESIGN: DANIEL SCHÖNING, STUDIO BESAU-MARGUERRE
PHOTOGRAPHER: NINA STRUVE, MARTIN URL
DATE: JANUARY 2017

For the new concert hall 'Elbphilharmonie' in Hamburg, German designers Eva Marguerre and Marcel Besau together with architect Daniel Schöning have developed an interior concept featuring pieces from the e15 collection of furniture and lighting. For the foyers of the concert hall, the trio designed a product family consisting of a high table, side table and bench which was realised in collaboration with e15. Building on simple geometrical shapes, the high table and side table with marble top as well as the bench with upholstered seat in Kvadrat's fabric Basel create a core element in the interior concept. For the Christiane and Klaus-Michael Kühne sky lounge, Eva Marguerre, Marcel Besau and Daniel Schöning developed a series of glass tables featuring translucent black glass and solid wood table tops.







IN SITU MOMA

SAN FRANCISCO

E15-PRODUKTE: JEAN
ARCHITEKT: AIDLIN DARLING DESIGN
FOTOGRAF: MATTHEW MILLMAN, ALANNA HALE
DATUM: JUNI 2016

Für das neue Restaurant In Situ, im Museum für moderne Kunst Art San Francisco, hat aidlin darlin design den Barhocker JEAN von Stefan Diez in Tiefschwarz eingesetzt.

E15 PRODUCTS: JEAN
ARCHITECT: AIDLIN DARLING DESIGN
PHOTOGRAPHER: MATTHEW MILLMAN, ALANNA HALE
DATE: JUNE 2016

For the new restaurant In Situ, located at the Museum of Modern Art San Francisco, aidlin darlin design specified bar stool JEAN by Stefan Diez in jet black.





PRD
AGENCY

KOPENHAGEN

E15-PRODUKTE: SPAN
ARCHITEKT: STUDIO DAVID THULSTRUP APS
FOTOGRAF: PETER KRASILNIKOFF
DATUM: OKTOBER 2014

Für den Showroom und die Büroräume der Modeagentur PRD in Kopenhagen wurde die e15-Pendelleuchte SPAN eingesetzt.

E15 PRODUCTS: SPAN
ARCHITECT: STUDIO DAVID THULSTRUP APS
PHOTOGRAPHER: PETER KRASILNIKOFF
DATE: OCTOBER 2014

For the Copenhagen based showroom and office of fashion agency PRD, e15 pendant light SPAN has been specified.



ESENTAI APARTMENTS

ALMATY

E15-PRODUKTE: BESS, BESSY, ENOKI

ARCHITEKT: SKIDMORE, OWINGS AND MERRILL / COORDINATION BERLIN

FOTOGRAF: MARINA KARPIKOVA

DATUM: 2016

Für den Wohngebäude-Komplex des Esentai Towers in Almaty, Kasachstan, wurden die e15-Sitzmöbel BESS und BESSY, sowie der Beistelltisch ENOKI eingesetzt. Der Wolkenkratzer wurde vom amerikanischen Architekturbüro Skidmore, Owings and Merrill entworfen und beherbergt neben einem 5-Sterne Hotel und Büroeinheiten auch 30 Luxus-Apartments. Deren Inneneinrichtung wurde vom Design- und Architekturbüro Coordination Berlin realisiert.

E15 PRODUCTS: BESS, BESSY, ENOKI

ARCHITECT: SKIDMORE, OWINGS AND MERRILL / COORDINATION BERLIN

PHOTOGRAPHER: MARINA KARPIKOVA

DATE: 2016

For the apartment complex of Esentai Tower in Almaty, Kasachstan, e15 seating BESS and BESSY as well as side table ENOKI have been specified. The skyscraper was designed by American architecture office Skidmore, Owings and Merrill and houses in addition to a 5 star hotel and offices, 30 luxury apartments. Their interior was realised by design- and architecture office Coordination Berlin.





MONKEY 47 DESTILLERIE

LOSSBURG

E15-LEISTUNGEN UND -PRODUKTE: SONDERANFERTIGUNG VERSCHIEDENER MÖBEL, FAYLAND, FAWLEY

ARCHITEKT: PHILIPP MAINZER OFFICE FOR ARCHITECTURE AND DESIGN

FOTOGRAF: INGMAR KURTH

DATUM: JANUAR 2014 - OKTOBER 2015

Das e15-Partnerbüro PHILIPP MAINZER OFFICE FOR ARCHITECTURE AND DESIGN stellt den Bau einer hochwertigen Destillerie mit angeschlossenem Bürogebäude für die Black Forest Distillers in der ländlichen Gemeinde 24 Höfe in der Nähe von Loßburg im Schwarzwald fertig. Bei der Inneneinrichtung wurden Tische, Bänke und Hocker von David Chipperfield für e15 eingesetzt.

In enger Zusammenarbeit mit Monkey 47 erarbeitete Philipp Mainzer ein architektonisches Konzept, das die Destillerie als ländliche, vorindustrielle Produktionsstätte begreift und dabei den Fokus auf das Produkt legt. Das Projekt umfasst insgesamt 1.400 qm und schließt das Produktions- und Destilliergebäude, den Verkostungs- und Versorgungsteil sowie den denkmalgeschützten Kornspeicher ein, der das historische Kernelement des Grundstücks bildet und als kleines Museum zur Veranschaulichung der Inhaltsstoffe des Gin fungiert. Bezugnehmend auf die gemütliche Atmosphäre der traditionellen „Schwarzwaldstube“ mit holzverkleideten Wänden und Holzböden, wurde eine Sonderanfertigung des Tisches FAYLAND, der Bank FAWLEY und des Hockers LANGLEY von David Chipperfield in geöltem, pigmentiertem Holz eingesetzt. Authentizität und schlichte Funktionalität vermittelnd, zeichnet sich die Kollektion von David Chipperfield durch ihre reine Verwendung des Materials und eine klare Designsprache aus und unterstützt damit das reduzierte und zugleich komfortable Interieur.

E15 SERVICES AND PRODUCTS: SEVERAL CUSTOM DESIGNS, FAYLAND, FAWLEY

ARCHITECT: PHILIPP MAINZER OFFICE FOR ARCHITECTURE AND DESIGN

PHOTOGRAPHER: INGMAR KURTH

DATE: JANUARY 2014 - OCTOBER 2015

e15 partner office PHILIPP MAINZER OFFICE FOR ARCHITECTURE AND DESIGN realised the construction of a high end distillery with adjacent head offices for Black Forest Distillers in the rural community of 24 Höfe near Loßburg, Germany. For the interior fit out, tables, benches and stools from e15's David Chipperfield collection have been specified.

In close collaboration with Monkey 47, Philipp Mainzer developed an architectural concept which presents the distillery as a rural, pre-industrial production facility. Comprising a total of 1,400 sqm, the project features the production and distillery building, a degustation and tasting space as well as a landmarked grain storehouse, which is the historic heart of the estate and which functions as a small museum featuring the ingredients of the gin. Referencing the unhurried atmosphere of a traditional 'Schwarzwaldstube' with its wood-panelled walls and the wooden floor, a custom edition of table FAYLAND, bench FAWLEY and stool LANGLEY by David Chipperfield in oiled, dark pigmented wood have been specified. Conveying authenticity and simple functionality, the David Chipperfield collection features a pure use of material and a clear design language, supporting the reduced yet comfortable interior.







IMPRESSUM / CREDITS

GRAPHIC DESIGN: ANTONIA HENSCHEL, SIGN KOMMUNIKATION GMBH, WWW.SIGN.DE
PRE-PRESS: OLIVER SELZER, SIGN KOMMUNIKATION GMBH, WWW.SIGN.DE

RESPONSIBLE FOR ALL CONTENT: E15 DESIGN UND DISTRIBUTIONS GMBH, HRB 98376 FRANKFURT AM MAIN,
MANAGING DIRECTOR: PHILIPP MAINZER, COPYRIGHT© 1994 – 2016, E15 DESIGN UND DISTRIBUTIONS GMBH
ALL RIGHTS RESERVED. REPRODUCTION REQUIRES WRITTEN PERMISSION. ALL TRADEMARKS ARE REGISTERED
(E15™, TA04 BIGFOOT™, ST04 BACKENZAHN™: E15 DESIGN UND DISTRIBUTIONS GMBH; FERDINAND KRAMER©:
LORE KRAMER). ALL PRODUCTS ARE PROTECTED BY LAW. COPYING WILL BE PROSECUTED.
ÄNDERUNGEN VORBEHALTEN. / SPECIFICATIONS ARE SUBJECT TO CHANGE.

E15 DESIGN UND DISTRIBUTIONS GMBH
GWINNERSTRASSE 40 – 46, BUILDING 416, 60388 FRANKFURT AM MAIN, GERMANY
T +49 (0)69 945 4918 0, F +49 (0)69 945 4918 10
E15@E15.COM, WWW.E15.COM

WWW.FACEBOOK.COM/E15FURNITURE
WWW.PINTEREST.COM/E15FURNITURE
WWW.INSTAGRAM.COM/E15FURNITURE
WWW.TWITTER.COM/E15FURNITURE



